

MAY 12, 2020

Kirkhill & COVID19

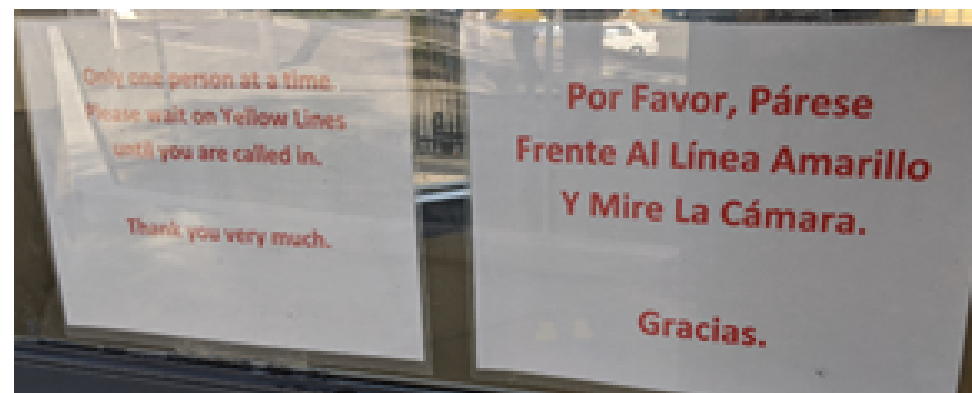
What we're doing to help keep our
employees as safe as possible



Average day for an
employee

Arrival to Facility

- Kirkhill is a secure facility with access limited to two secure entrances
- At these entrances, we have enhanced thermal cameras to do a temperature check before entry. Entry to the facility is denied with temperature readings higher than 100°F
- Social distancing markers outside
- Only one person in the security office at a time
- Non-employee visitors are required to fill out a survey about where they've been or if they've had contact with known cases

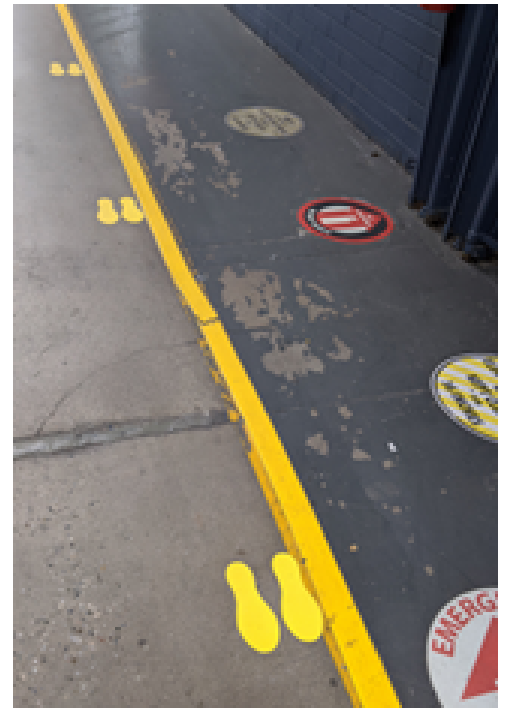


Masks

- Masks are required for any person entering the facility
- Kirkhill has manufactured a reusable mask made from materials & processes in line with CDC recommendations to all employees and we are currently working on issuing another
- Single day use surgical masks are provided to employees who have forgotten their reusable mask for the day

Badge and Time Clock

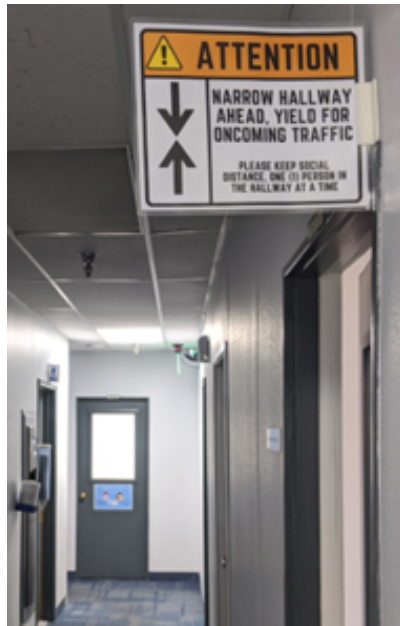
- Employees scan their badges for entry.
Positive cases have deactivated badges until mandatory quarantine period is over
- Time clock areas are marked with social distancing guides on the floor for lines



COVID19 Related Safety

Work stations

Work stations have been modified with plexi glass barriers to separate spaces



Hallways

Hallways and other narrow spaces are all marked with signs to remind people of social distancing

Breaks and Lunch

- All seating areas have social distancing guides with seating blocked off with clear markings and extra chairs removed
- Lunches and breaks are staggered by shifts
- An additional lunch room was created to help spread out employees
- Lunch rooms and break rooms are thoroughly cleaned with materials recommended by CDC three times a day during working hours, and again at the end of the night



Additional measures

Cleaning

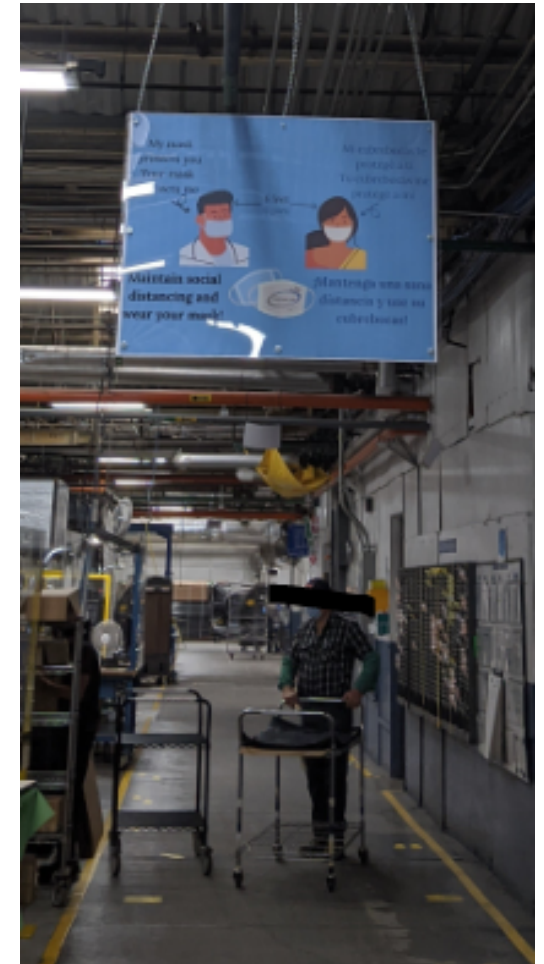
- Bathrooms are thoroughly cleaned three times a day during work hours, and again at the end of the night
- Contracted with additional on-site cleaning service for precautionary/immediate/emergency disinfecting using CDC recommended materials
- Automatic hand sanitizers have been installed around the facility and 70% solution alcohol wipes are provided
 - 30 cases of refills have been secured and ready on site
- Departments have come up with their own disinfecting schedules to help do their part

Action Plan

- We have a plan in place for when we receive confirmed cases
 - Includes: response matrix
 - Contact tracing (with daily follow up)
- Emergency PTO Program for affected employees
- Quarantine period of 14 + 3 days (more than required)
- Training to supervisors and management regarding infectious disease prevention
- Daily follow up for status on affected employees

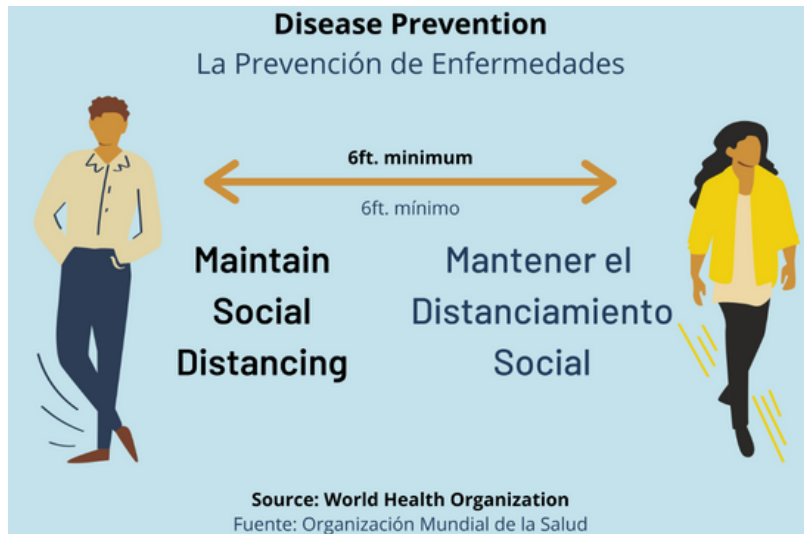
Communication

- Daily COVID team (senior leadership team) meetings to discuss findings and more ways to improve
- Daily communication to all employees with transparent reporting (within HIPAA guidelines)
- Signs posted on bulletin boards, hanging around facility, and on monitors with helpful reminders of social distancing, mask safety, and frequent hand washing
- Weekly video message playing on monitors from COVID team



Brochures and flyers

- Brochures are provided as we learn more information



- All messages are sent in English and Spanish

Mask safety brochure



WHY WEAR A MASK?

- Wearing a mask is to prevent the potential of spreading virus when sneezing, coughing or breathing
- Wearing a mask is meant to protect others more than it is meant to protect the wearer
- To fully protect yourself, the people that you interact with must be properly wearing a mask fully covering their mouth and nose
- Wearing the mask does not replace social distancing of 6 feet and hand washing

SOURCE: CDC, Total Wellness & KIRKILL EHS



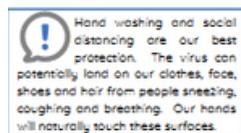
MI CUBREBOCAS TE PROTEGE A TI TU CUBREBOCAS ME PROTEGE A MI

CONTACTANOS AL
coronavirus@kirkill.com
(714) 943-6172



- El uso de cubrebocas permite prevenir y mitigar la expansión del virus al estornudar, toser o respirar.
- El uso de cubrebocas permite la protección de las personas a tu alrededor. Al protegerte a ti, proteges a los demás.
- Para mayor protección propia es importante que las personas con las que interactuas tengan puesto un cubrebocas que cubra el área de su nariz y boca.
- El uso de cubrebocas no elimina la recomendación de mantener una sana distancia de un mínimo de 6 pies al igual que lavarse las manos frecuentemente. Es importante recordar que el uso de cubrebocas brinda más protección a las personas que te rodean que al usuario.

FUENTE DE INFORMACIÓN: CDC, OSHA & EHS



MASKS & RESPIRATORS

- Masks and respirators are filters with specific requirements based on their filter efficiency.
- Any filter with 95% or greater efficiency is a respirator because it will reduce the wearer's oxygen intake due to the density of the material. N95 is a respirator because it has filter efficiency of at least 95%.
- Due to reduced oxygen intake while wearing a respirator, OSHA requires wearers to have an annual pulmonary function or lung test to ensure the wearer can safely tolerate a respirator. If you have an underlying health condition, it can be more harmful to wear a respirator because it can be more difficult to breathe and may reduce your oxygen intake.
- At Kirkhill, only operators in the Mining Department (D202) are allowed to wear N95 masks or respirators because they have been trained and have completed their annual physical.

This qualifies them to wear a respirator of N95 or higher.

- If you feel you need to have an N95 mask for activities at Kirkhill, contact EHS for assessment per OSHA requirements.
- If you decide to wear a respirator on your own, you need to provide doctor's clearance to EHS or HR.

TIP: Write your name on your mask to avoid the mistake of using others

PROPER MASK WEARING

- Wash your hands with soap and water before putting on the mask and after removal (see pictogram).
- Handle the mask by the elastic bands. Avoid touching the exterior part (front) of your mask because you will likely touch your face, nose, or food/drink afterward.
- Masks and N95 respirators do not protect you from chemical vapors, gases or low oxygen situations.
- Clean your non-disposable mask routinely and keep it in a sealed bag when not in use.

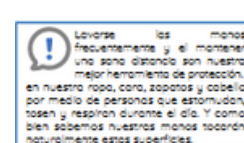
MASK CLEANING AND REPLACEMENT

- Replace disposable masks or clean reusable masks when it is visibly dirty or soiled

- Replace disposable or clean non-disposable masks when it is harder to breathe through the mask under normal conditions. This is known as "loaded" because the mask is being clogged with particulate matters.
- Replace your mask when you begin to have a funny taste or odor under normal conditions. This is known as "break through." If a person continues to use a loaded mask, he/she will breathe harder than normal which pulls the contaminants through the filter and breaks the filter membrane, resulting in the funny taste or odor.

HOW TO SAFELY USE A MASK

DO'S!



CUBREBOCAS Y MASCARAS DE OXIGENO

- Cubrebocas y mascarás de oxígeno son diseñados específicamente por su eficiencia de filtración de aire.
- Cualquier filtro con una eficiencia de un 95% o más es considerado una mascarás de oxígeno debido a que reduce el nivel de oxígeno para el usuario como resultado de la densidad del material. El cubrebocas N95 es clasificado como tal ya que tiene la capacidad de filtrar hasta un 95% de bacterias.
- Debido a la reducción de oxígeno mientras se usa uno de estas mascarás, OSHA requiere que los usuarios tengan un examen pulmonar anualmente para garantizar que el usuario pueda tolerar un respirador como este de manera segura. Si tienes problemas de salud, puede resultar más difícil usar una mascarás de oxígeno como la N95 ya que puede ser más difícil respirar debido a la reducción de oxígeno.
- En Kirkhill, solo los operadores en el Depto. de Mining (depto 202) pueden usar mascarás de oxígeno como la N95 porque han sido entrenados y completado un examen físico anual. Esto les permite poder utilizar una N95 o hasta algo de un nivel más alto.

- Si tu consideras que debes utilizar un cubrebocas N95 para poder desempeñar tus actividades de trabajo en Kirkhill, favor de contactar al Depto. de Seguridad para poder evaluar esta solicitud conforme a las normas de OSHA.
- Si decides utilizar una mascarás de oxígeno por tu propio cuenta, es requerido que presentes una nota que indique la recomendación de tu doctor al Depto. de Seguridad o Recursos Humanos.

USO PROPIO DE TU CUBREBOCAS

- Lávate las manos con agua y jabón antes de colocarte tu cubrebocas y al quitarlo después de darle uso. (ver ilustraciones).
- Toma tu cubrebocas por las tiritas que van en las oídas para ponértelo y quitarlo. Evita tocar la parte exterior del cubrebocas ya que es muy probable que te toques la cara, nariz, entre otras cosas como bebidas y alimentos después.
- Cubrebocas y mascarás de oxígeno como la N95 no brindan protección contra vapores químicos, gases o en situaciones donde haya una escasez de oxígeno.
- Lava tu cubrebocas de tela después de darle uso y mantenlo en una bolsa de ziploc cuando no lo tengas puesto.

ASEO CON TU CUBREBOCAS Y SU REEMPLAZO

- Reemplaza cubrebocas desechables después de darles uso por una nueva y limpia o lava las que están hechas de tela.
- Asegúrate de tener agua y jabón para limpiar tu cubrebocas si sientes que te es difícil respirar. Esto generalmente pasa cuando el material del cubrebocas está repleto de partículas que no permiten el acceso de oxígeno.
- También es importante reemplazarlo si comienzas a sentir un mal olor o sabor en el área de tu boca. El usuario de un cubrebocas tiende a respirar más fuerte de lo normal, lo cual causa que más moléculas y bacterias pasen a través del filtro del cubrebocas y como consecuencia puede producir un sabor u olor extraño.

COMO DARLE USO A TU CUBREBOCAS DE UNA MANERA SEGURA Y LIMPIA



COVID19 preparedness brochure

ILLNESS



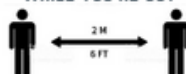
- If someone in your home gets sick, **FIRST**, Consult your doctor or health care provider
- Isolate them in a separate room & have them use their own restroom
- Disinfect surfaces daily
- Avoid sharing items
- Ask them to wear a face mask
- Everyone should continue to wash their hands frequently

PETS



- Supervise your pets in your backyard
- It is OK to play with your pets outside, just make sure to keep your distance from others
- If you are sick, ask someone you live with to take care of them while you recover
- If you must care for them while you're sick, be sure to wash your hands frequently

WHILE YOU'RE OUT



- Avoid coming within six feet of others as much as possible
- Wipe handles on carts or baskets with sanitizing wipes while shopping
- You don't have to wear gloves, just remember to wash your hands and avoid touching your face
- Wear a face mask

NOTE: Others in public may not follow the recommended COVID19 prevention measures defined by the CDC. Therefore, it is up to you to protect yourself and your family!

WHEN YOU GET BACK



- **WASH YOUR HANDS** and face with soap and water for at least 20 seconds
- Change and put your dirty clothes in a hamper. Disinfect your shoes or leave them outside

SUPPLIES YOU'LL NEED



- Disinfectants or 70% alcohol solution
- Hand soap and laundry detergent
- Trash bags
- Prescription medicine (try to mail order if the option is available)
- Foods:
 - Canned: fruit, beans, fish, veggies
 - Dry: rice, bread, pasta, nut butter, flour, beans
 - Frozen: meats, veggies, fruits

FORTIFY YOUR IMMUNE SYSTEM

- Eating a balanced diet including lots of fruits, veggies, and protein can help keep your immune system healthy. A diet high in a variety of nutrients can help protect health
- Get enough sleep to stay rested
- Exercise can help improve sleep and combat stress
- Supplement with vitamins like zinc and vitamin C, but first consult with your doctor before adding anything new to your diet

CONTACT US

coronavir@kirkhill.com
(714) 943-6172

PROTECT YOUR HOME AGAINST COVID19



MAKE A GAMEPLAN



- Designate one person to be your errand-runner to limit your outside exposures
- Minimize number of trips to the supermarket or locations with crowds
- Set up a disinfecting station — an area outside your home or in a room with low foot traffic where you can disinfect packaged food

SOURCE: CDC, Total Wellness & Kirkhill E-SS

LAUNDRY



- Wash clothes, towels, linens regularly on the warmest setting
- Disinfect your laundry hamper, too, or place a removable liner in it
- Don't shake dirty laundry to avoid dispersing the virus into the air
- Remember to wash your masks regularly. Cloth masks can be washed with your regular laundry. They can also be hand washed with soap and warm water or steam cleaned

GUESTS



- You should not allow guests over during this time
- If you need to house a family member or friend, avoid shared living spaces as much as possible
- Try to maintain social distancing at home if you need to have extra guests

ENFERMEDAD



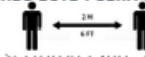
- Si alguien en su hogar se enferma primero, consulte a su médico
- Aislé a este persona en otra habitación y pídale que usen un baño separado
- Desinfecte las superficies en uso frecuente
- Evite compartir artículos
- Asegúrese que la persona enferma use un cubrebocas
- Todos deberán continuar lavándose las manos frecuentemente

MASCOTAS



- Supervise a su mascota en su patio trasero
- Está bien jugar con ellos afuera, solo manténgase alejado de otras personas
- Si está enfermo, pídale a alguien con quien vive que cuide de su mascota mientras se recupera. Si debe cuidarlos mientras está enfermo, lávese las manos con frecuencia

CUANDO ESTE FUERA DE CASA



- Evite acercarse a otras personas y mantenga una distancia de un mínimo de seis pies
- Limpie las manijas de los carros o conos del supermercado mientras hace sus compras
- Lávese las manos con frecuencia mientras está fuera y evite tocarse la cara
- Use un cubrebocas

NOTA: Es probable que el 50% del público en general no siga las recomendaciones de prevención que indica la CDC contra COVID19 por varias razones. Por eso, depende de nosotros mismos el protegernos y a nuestra familia

CUANDO REGRESE A CASA



- Lávese las manos y la cara con agua y jabón durante 20 segundos
- Cámbiese y ponga su ropa sucia en un cesto
- Desinfecte sus Zapatos o déjelos afuera
- Desinfecte todos los productos de compra y comida

SUMINISTROS NECESARIOS



- Desinfectantes o productos con un contenido de 70% de alcohol
- Jabón para las manos y detergente de lavandería
- Bolsas de basura
- Medicamentos recetados (puede solicitarlos por correo)
- Alimentos enlatados: frutas, verduras, frijoles, pescado. Productos secos: arroz, pan, pastas, harinas, frijoles. Alimentos congelados: carnes, verduras, frutas.

FORTALEZCA SU SISTEMA INMUNOLOGICO

- Una dieta equilibrada que incluya proteínas, frutas y verduras puede ayudar a mantener un sistema inmunológico saludable y proteger su salud
- Duerma lo suficiente
- Actividad física combate el estrés y ayuda a dormir mejor
- Suplementos como vitamina C y Zinc también son recomendables, pero es importante que consulte con su médico antes de agregar algo nuevo a su dieta

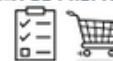
COMUNIQUESE CON NOSOTROS

coronavir@kirkhill.com
(714) 943-6172

PROTEJA SU HOGAR CONTRA COVID19



UNA GUÍA DE PREPARACIÓN



- Designe a una persona en su familia que se encargue de los quehaceres fuera del hogar y así podrá limitar que más de un miembro en casa este expuesto o en riesgo de contracción
- Reduzca el número de viajes al supermercado o lugares con grandes multitudes
- Instale un área para limpieza y desinfección: un área fuera de su hogar o en una habitación con poco uso donde pueda desinfectar alimentos o productos de compras

FUENTE: CDC, Total Wellness & Kirkhill E-SS

LAVANDERIA



- Lave la ropa, toallas y sábanas con agua caliente
- Desinfecte su cesto de ropa o coloque un forro extraíble dentro de él
- No agite la ropa sucia para evitar dispersar el virus en el aire
- Recuerde lavar sus cubrebocas de tela regularmente. Estos se pueden lavar con su ropa regular. También se pueden lavar a mano con jabón y agua tibia o limpiar con vapor

INVITADOS A CASA



- No debe tener ningún invitado en su hogar
- Si necesita alojar a un familiar o amigo, evite los espacios compartidos tanto como pueda
- Si necesitan ingresar a espacios compartidos, pídale que mantengan una distancia de seis pies

ENTREGA



- Pídale que entregue paquetes y otros artículos de envío en su puerta. Si necesita que vengán a la puerta, mantenga una distancia de seis pies
- Pague y dé propina electrónicamente cuando sea posible
- Después de recoger el correo de su buzón, lávese las manos